

Tomb Videregående skole og landbruksstudier, Råde

Generelt

- BioWaz 3. bygde pilot gårdsanlegg /1. kommersielle anlegg i Norge
- Landbruksskole med internat og moderne gårdsdrift, 60 melkekyr samt ungdyr
- Biomasse: 2.500m³ blautgjødning fra kyr og etter hvert griser, samt 500-1.000 tonn matavfall
- Energien brukes til fjernvarme for egne bygg, erstatter innkjøpt olje



Fra venstre: Oversikt over anlegget; Fortank, 2 stk 170m³ reaktorer, silo for matavfall og eksisterende sluttlager. Høyre: Fra insiden av teknikk-containeren.

Konfigurasjon

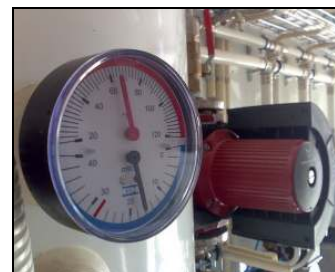
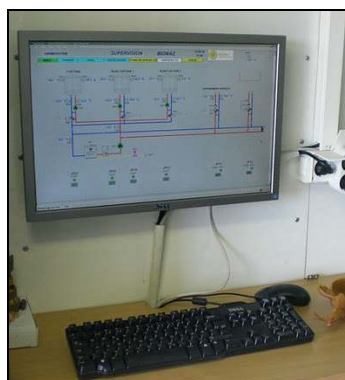
- 2 reaktorer på 170m³ hver – fortank 130 m³
- Matavfall i lukket silo (tidligere melketank)
- 20" standardisert ISO teknikk container med 150kW gassbrenner/kjel

Energimål

- Energipotensial brutto: 1.200.000 kWh /år
 - Internt energibehov i anlegget: 15-20%
 - Energipotensial netto: 960.000 kWh /år
 - Forventet ROI over 15 år*: 21% uten subsidier / 32% med investeringsstøtte
- (* eksklusiv investering i infrastruktur for fjernvarme mellom bygg)

Status

- Byggeår 2009, ferdig og igangkjørt vår 2010



Fra venstre: PLS system med PC og Internett tilgang for fjernstyring. Midten: Silo for matavfall, Teknisk container, fortank og sluttlager. Høyre: Detaljer fra teknisk container.

Kontakt

- Se flere bilder på BioWaz sine hjemmesider. For mer informasjon om dette eller andre BioWaz anlegg, kontakt Jens Måge, Salgssjef på tel. +47 922 922 62 eller jens@biowaz.com