

## Tomb Videregående skole og landbruksstudier, Råde

### Generelt

- BioWaz 3. pilot gårdsanlegg /kommersielle anlegg i Norge
- Landbruksskole med internat og moderne gårdsdrift, 60 melkekyr samt ungdyr
- Biomasse: 2.500m<sup>3</sup> blautgjødning fra kyr og etter hvert griser, samt 500-1.000 tonn matavfall
- Energien brukes til fjernvarme for egne bygg, erstatter innkjøpt olje



Fra venstre: Oversikt over anlegget; Fortank, 2 stk 170m<sup>3</sup> reaktorer, silo for matavfall og eksisterende sluttlager. Høyre: Fra insiden av teknikk-containeren.

### Konfigurasjon

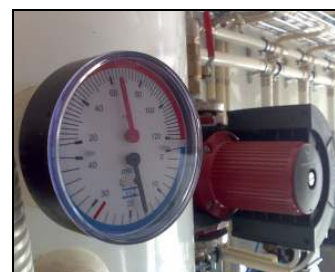
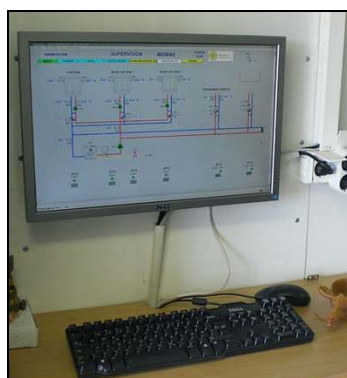
- 2 reaktorer på 170m<sup>3</sup> hver – fortank 130 m<sup>3</sup>
- Matavfall i lukket silo (tidligere melketank)
- 20" standardisert ISO teknikk container med 200 kW gassbrenner/kjel

### Energipotensial

- Energipotensial brutto: 1.200.000 kWh /år
- Internt energibehov i anlegget: 10-20%
- Energipotensial netto: 960.000 kWh /år
- Energimål: 700.000 kWh /år
- Forventet ROI over 15 år\*: 21% uten subsidier / 32% med investeringsstøtte  
(\* eksklusiv investering i infrastruktur for fjernvarme mellom bygg)

### Status

- Igangkjørt og overlevert våren 2010



Fra venstre: PLS system med PC og Internett tilgang for fjernstyring. Midten: Silo for matavfall, Teknisk container, fortank og sluttlager. Høyre: Detaljer fra teknisk container.

### Kontakt

- BioWaz T 61 69 90 00 – [salg@biowaz.com](mailto:salg@biowaz.com). Tomb T 69 28 30 00. Se flere bilder på BioWaz sine hjemmesider [www.biowaz.com](http://www.biowaz.com) og Facebook sider.